

Z PASJĄ KU INNOWACJI

„Aparator rozwija nowe technologie i z powodzeniem wprowadza na rynek coraz to nowocześniejsze rozwiązania. Innowacyjność jest wpisana w strategię rozwoju naszej firmy” – opowiada w rozmowie z naszym magazynem Tomasz Habryka, członek zarządu Aparator SA.

Mariusz Krysiak



Czym się zajmuje Aparator?

Jesteśmy specjalistami w zakresie produkcji aparatury łączeniowej oraz ekspertami w branży metrologicznej. Produjemy wysokiej klasy urządzenia oraz systemy pomiarowe. Oferujemy kompleksowe usługi: od pomiaru wszystkich mediów użytkowych (energia elektryczna, woda, ciepło i gaz), poprzez transmisję i gromadzenie danych, aż po ich analizę. Naszymi głównymi klientami są spółki dystrybucyjne, czyli ta część sektora utilities, która jest odpowiedzialna za dostarczenie mediów do odbiorcy. Wśród naszych odbiorców są także spółdzielnie i wspólnoty mieszkaniowe. Jesteśmy wszędzie tam, gdzie dzięki precyzyjnym systemom można ostrzec przed niebezpieczeństwem – np. w górnictwie czy przemyśle ciężkim. Jesteśmy również bardzo aktywni w segmencie usług. Wykonujemy audyty energetyczne, zajmujemy się legalizacją liczników i ich serwisowaniem. Budujemy świadomość konsumpcji różnych mediów i dzięki temu pomagamy oszczędzać firmom i klientom indywidualnym.

Progres czy stagnacja? Jak Aparator radzi sobie w czasach niestabilnej sytuacji gospodarczej?

Konsekwentna realizacja obranej strategii, inwestycje w nowe technologie i działalność R&D, elastyczne podejście do klienta i antycypacja rynkowych trendów pozwoliły Grupie Aparator – na przekór niekorzystnej koniunkturze na rynku – utrzymać trend wzrostowy i zwiększyć efektywność, skalę oraz zasięg działania. Rok 2012, mimo wszechobecnego kryzysu, okazał się dla firmy wyjątkowo dobry, a kurs jej akcji znajduje się w okolicach maksimum historycznych. Magazyn „Parkiet” (29.01.2013) zaliczył firmę Aparator do wąskiego grona ośmiu spółek notowanych na giełdzie, które nie poddały się presji kryzysu i w ciągu trzech pierwszych kwartałów roku zdołały znacznie zwiększyć swoje zyski. Należy do grona spółek defensywnych, odpornych na wahania koniunktury, a nasze kolejne decyzje

inwestycyjne pozwalają wzmacniać naszą pozycję i, jak piszą o nas media, „bić kolejne rekordy”.

Jaką inwestycję istotną dla kondycji firmy przeprowadziliście w ostatnim czasie?

Od maja 2012 r. nowoczesne produkty Aparator powstają m.in. w nowo wybudowanym zakładzie produkcyjnym, zlokalizowanym w uprzywilejowanej dla inwestorów Pomorskiej Specjalnej Strefie Ekonomicznej w Ostaszewie pod Toruniem. To największa inwestycja ostatnich lat, podyktowana z jednej strony chęcią jeszcze intensywniejszego rozwoju, a z drugiej strony potrzebą optymalizacji i centralizacji wybranych procesów produkcyjnych w ramach Grupy Aparator.

Nakłady poniesione na budowę nowego zakładu wyniosły więcej niż 33 mln zł. Inwestycje

Nie bez znaczenia są rozwiązania eliminujące niekorzystny wpływ na środowisko: energooszczędne systemy oświetlenia, sterowania żaluzjami, ogrzewania i klimatyzacji z odzyskiem ciepła czy system odzyskiwania wody deszczowej. Należy też pamiętać, że dzięki lokalizacji działalności w strefie ekonomicznej Aparator będzie korzystał z ulg (zwrot do 50% poniesionych nakładów inwestycyjnych w formie zwolnień od podatku dochodowego), co stanie się motorem rozwoju nowoczesnych produktów i technologii.

Nad jakimi nowymi technologiami pracują dziś konstruktorzy w Aparatorze?

Aparator wciąż rozwija portfolio ofertowe, wprowadzając nowe generacje produktów, rozszerzając pakiet usług, intensyfikując prace rozwojowe i badawcze. Naszą przewagą budujemy na no-

woczesnej myśli konstrukcyjnej, inwestujemy w biura konstrukcyjno-projektowe i działalność R&D – wśród naszych 128 konstruktorów są prawdziwi pasjonaci, autorzy ponad 200 patentów, wynalazków i wzorów przemysłowych, zarejestrowanych w Polsce i poza jej granicami.

Dzisiaj koncentrujemy nasze wysiłki na opracowaniu inteligentnych urządzeń pomiarowych oraz nowoczesnej infrastruktury przesyłu informacji pozwalających dostawcom i odbiorcom świadomie i ekonomicznie zarządzać mediami użytkowymi. Cały ten skomplikowany mechanizm, który nazwano *smart grid* (inteligentna sieć), dopiero się rozwija. W Polsce wdrożono dotąd zaledwie kilka kompleksowych rozwiązań. Jednym z bardziej znaczących wdrożeń był realizowany przez Aparator projekt systemu AMR dla firmy Tauron Dystrybucja. „Duszą” inteligentnej



w park maszynowy, technologie i rozwiązania informatyczne pochłonęły dotychczas 10 mln zł. Istotniejsze są jednak korzyści, jakie wynikają z przeniesienia zakładu do strefy ekonomicznej, oraz oszczędności, wstępnie szacowane na 6 mln zł rocznie.

Jakie zatem realne korzyści przyniosło Aparatorowi ułożenie produkcji w nowym zakładzie?

Nowy zakład Aparatora to nowoczesny, komfortowy, przyjazny środowisku obiekt, w którym powstają elektroniczne liczniki energii elektrycznej, inteligentne liczniki systemowe oraz wysokiej klasy aparatura łącznikowa. Przeprowadzka zdecydowanie obniży koszty działalności spółki. Skróceniu ulegną drogi przepływu materiałów i części pomiędzy kolejnymi operacjami technologicznymi, a to dodatkowo będzie generowało mniejsze niż dotychczas zużycie mediów. Znacznie usprawniliśmy procesy i technologie, uruchomiliśmy m.in. nowoczesne, zautomatyzowane linie montażu i legalizacji liczników.

”

WŚRÓD NASZYCH 128
KONSTRUKTORÓW
SĄ PRAWDZIMI
PASJONACI, AUTORZY
PONAD 200 PATENTÓW,
WYNALAZKÓW
I WZORÓW
PRZEMYSŁOWYCH,
ZAREJESTROWANYCH
W POLSCE I POZA JEJ
GRANICAMI

sieci będzie rozwijany przez Aparator system IT, odpowiedzialny za zbieranie, koordynację i analizę danych przepływających dwukierunkowo między dostawcą energii a odbiorcą końcowym.

Jakie zmiany czekają Grupę Aparator w najbliższym czasie?

Grupę Aparator tworzy dzisiaj 15 spółek powiązanych kapitałowo, mających siedziby na terenie kraju i poza jego granicami (w Niemczech, Rosji, Czechach i na Ukrainie; ostatni nasz nabytek to brytyjski producent gazomierzy, spółka George Wilson Industries Ltd.). Zarządzanie tak dużym organizmem jest nie lada wyzwaniem.

Będziemy nadal wykorzystywać nasze atuty – jesteśmy wszak jednym z nielicznych podmiotów na świecie, który ma tak kompleksową ofertę, jeżeli chodzi o pomiar mediów. Nasze produkty są dostępne w 65 krajach, a dzięki stosowanemu przez nas rozwiązaniu możemy zmierzyć wszystkie media: od gazu, przez wodę i ciepło, po prąd elektryczny.

Kompleksowa oferta usług montażu elementów elektronicznych

Montaż SMT

W zakresie montażu SMT firma SIMS oferuje Państwu pełen wachlarz usług:

- jednostronny i dwustronny montaż elementów SMD w technologii lutowania rozpliwowego,
- ręczny montaż elementów przewlekanych i lutowanie na fali,
- uzupełniający montaż elementów przewlekanych i mechanicznych,
- montaż mieszany,
- kontrolę optyczną zmontowanych płytek
- W zależności od wymagań i potrzeb odbiorcy montaż może odbywać się z elementów własnych lub powierzonych.

Nasz zakres usług jest dodatkowo rozszerzony o:

- projektowanie płytek (PCB),
- kompletacje elementów do montażu w tym zabezpieczenie w obwody drukowane i szablony do nakładania pasty lutowniczej lub kleju wg powierzonych dokumentacji,
- testowanie zmontowanych układów zgodnie z wytycznymi zleceńodawcy

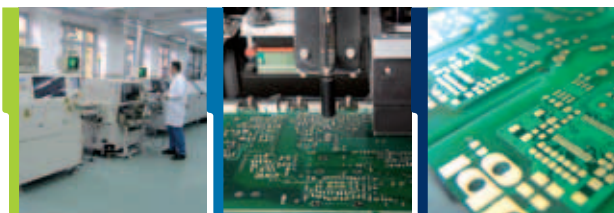
PARK MASZYNOWY

- automat montażowy JUKI KE-2060R
- automat montażowy JUKI FX-3
- automat do selektywnego lakierowania ASYMTEK SL-940E
- automatyczna sitodrukarka EKRA X4
- sitodrukarka UNIPRINT PMGo
- piec do lutowania rozpliwowego ERS A Hotflow 2/12
- agregat lutowniczy firmy ERS A N-WAVE 330
- stanowiska do kontroli optycznej PRUFTECHNIK AOI (5 kamer)
- stanowiska od inspekcji rentgenowskiej PHOENIX
- stanowiska montażu przewlekane ze stacjami lutowniczymi
- stanowiska testowania funkcjonalnego

Zgodnie z wytycznymi norm PN-EN 61340 5-1 i 5-2 z 2002r wszystkie stanowiska oraz urządzenia są wyposażone w ochronę przed elektrycznością statyczną (ESD).

Montaż elektroniki wykonujemy zgodnie z zaleceniami normy IPC-A-610D. Jakość naszych usług jest potwierdzona partnerską współpracą z Apator SA

Zapraszamy do współpracy



Zakład Elektroniczny SIMS sp. z o.o.
Spółka komandytowa
ul. Pod Skarpą 51A, 85-796 Bydgoszcz
Tel. 52 347 66 00, Fax 52 347 66 06
e-mail: sims@sims.pl
www.sims.pl

SIMS



W zakresie zarządzania planujemy intensyfikować efekty synergii w grupie. Prowadzimy wspólną politykę zaopatrzenia w surowce czy komponenty do produkcji. Jesteśmy w trakcie wprowadzenia systemu CRM, rozwijamy rozwiązania dotyczące zarządzania produkcją, logistyką i gospodarką magazynową. Docelowo zarządzanie grupą kapitałową będzie w pełni wspomagane nowoczesnymi systemami informatycznymi – przed nami wdrożenia aplikacji finansowo-księgowych i programów kadrowo-płacowych, które zdecydowanie ułatwią zarządzanie procesami w grupie.

Dodam, że centralizacja procesów produkcyjnych wiąże się z koniecznością modyfikacji modeli biznesowych niektórych naszych spółek. Przykładem może być świdnicka fabryka aparatury pomiarowej Pafal, której domeną są liczniki indukcyjne, wypierane dziś stopniowo przez liczniki elektroniczne. Elektronika produkowana jest dziś w ostaszewskim Apatorze, profil Pafalu zaś zmienia się z produkcyjnego na usługowy. Zaczynamy być aktywni na rynku legalizacji liczników, serwisowania urządzeń pomiarowych, montażu na sieci, testowania urządzeń w ramach laboratorium licznikowego.

Zgadza się pan z opinią, że marka Apator kojarzona jest przede wszystkim z żużlem, a nie z licznikami?

Faktem jest, że nazwa Apator jest wśród kibiców zakorzeniona tak mocno, że do dzisiaj bywa skandowana na stadionie. Dzieje się tak dlatego, że sponsorowaliśmy klub przez lata. Decyzja o wycofaniu się ze sponsorowania drużyny żużlowej została podjęta świadomie, w roku 2005. To z jednej strony kwestia wzrastających nakładów finansowych, z drugiej strony zaś zaważyły przesłanki biznesowe – Apator kieruje swoje produkty i usługi do wąskiego, ściśle określonego rynku klientów. Do tej grupy odbiorców nie docieramy poprzez reklamy masowe, ale poprzez spotkania bezpośrednie, konferencje branżowe, szkolenia eksperckie. Dzisiaj prowadzimy działalność sponsorską nieco inaczej.

Czym zatem Apator może się poszczycić poza działalnością strictly biznesową?

Działamy z dużą wrażliwością społeczną. Szczycimy się tym, że Grupa Apator przynależy do prestiżowego indeksu giełdowego Respect Index, obejmującego spółki prowadzące biznes w sposób odpowiedzialny. W tym ostatnim indeksie znalazło się 20 spośród 438 spółek notowanych na GPW, które działają zgodnie z najwyższymi standardami w zakresie ładu korporacyjnego i informacyjnego, relacji inwestorskich, zarządzania środowiskowego i zaangażowania społecznego.

Nasza społeczna odpowiedzialność nie sprowadza się tylko do wspierania wartościowych inicjatyw kulturalnych i naukowych, finansowania klubów sportowych, działań filantropijnych na rzecz organizacji i hospicjów. Opracowaliśmy autorski program stypendialny PASJOPOLIS, którego idea jest pomoc młodym i utalentowanym ludziom w realizacji ich niezwykłych pasji. Właśnie zakończyliśmy drugą edycję programu, do którego aplikowało 141 pasjonatów z Torunia i Poznania. Kilkunastoletni konstruktorzy robotów, młodzi chemicy wynalazcy, twórcy nagradzanych na festiwalach filmów, nastoletni autorzy książek, utalentowani muzycy... Pomoc w realizacji tych niesamowitych pasji stała się w pewnym sensie naszą własną pasją.

Jesteście też najbardziej bluesową fabryką w Polsce.

Wśród wspieranych przez nas ciekawych inicjatyw jest współpraca ze Sławkiem Wiercholskim, liderem Nocnej Zmiany Bluesa. W tym roku, z okazji 30-lecia działania zespołu, wsparliśmy wydanie jubileuszowej płyty. Jedną z poprzednich, która osiągnęła status złotej, wisi u nas w firmie. ■